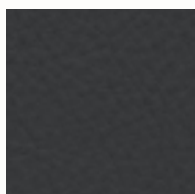
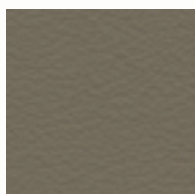


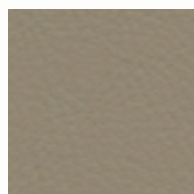
0500
schwarz



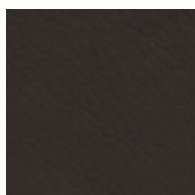
1187
schiefer



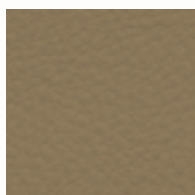
1430
stone



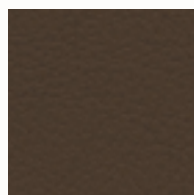
1377
schlammgrau



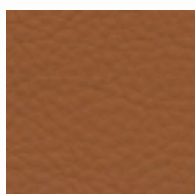
2045
dunkelbraun



2277
ridge



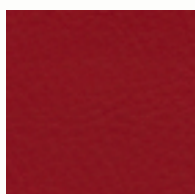
2365
tobacco



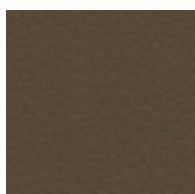
2484
caramella



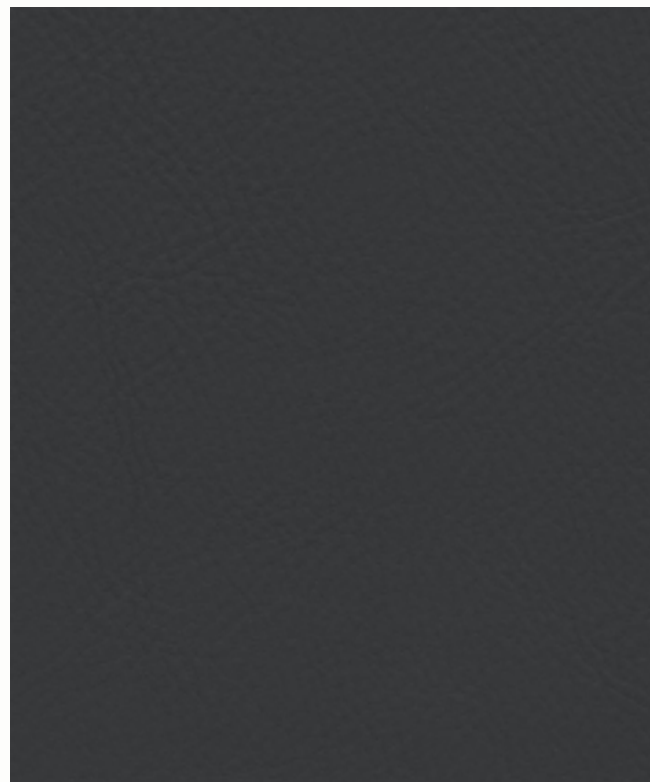
3810
ecru



4488
rubinio

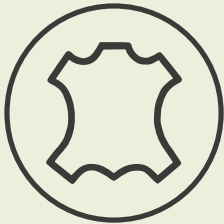


7235
moor



Weiches, elegantes Dickleder mit angenehmem Griff
Soft and elegant heavy-weight leather with comfortable feel

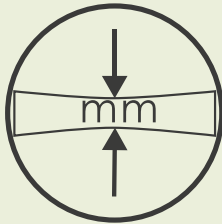
ROHHÄUTE
RAWHIDES



Europäische
Rindshäute
European
raw hides

4,8 - 5,2 m²

STÄRKE
THICKNESS



1,2 - 1,4 mm

OBERFLÄCHE
SURFACE



Leicht pigmentiert
Slightly pigmented

GERBUNG
TANNING



Olivenblattgerbung
Olive leaf tanning

BRANDVERHALTEN
INFLAMMABILITY



DIN EN 1021-1 EUFAC
DIN EN 1021-2 EUFAC

| | |
|---|---|
| Einsatz / use | Möbel, Accessoires, Applikationen, Lederwaren Furniture, accessories, application, leather goods |
| Farben / colours | Laut Musterkarte (Sonderfarben auf Anfrage) According to colour card (special colours upon request) |
| Lieferung / shipment | Ab Lager / ex work |
| Minimum | 1 Haut / 1 hide |
| Fettung / fatting | Hochwertige Fettstoffe für einen weichen, softigen Griff. High-value fat stuffs for a comfortably soft feel. |
| Gerbung / tanning | Gegerbt mit nachhaltigem Olivenblattextrakt. Tanned with sustainable olive leaf extract. |
| Färbung / dyeing | Im Fass durchgefärbt, mit hochwertigen Farbstoffen. Dyed-through in the drum, with high-class dye stuffs. |
| Oberfläche / surface | Leicht pigmentiert mit wässrigen, transparenten Deckfarben. Slightly pigmented with water-based transparent colours. |
| PCP | Entspricht der PCP-Verbotsverordnung vom 12.12.1989 According to the PCP-regulation dated 12/12/1989 |
| Umwelt, AZO-Farbstoffe / environment, AZO colours | Die Leder werden umweltfreundlich und ohne Einsatz von AZO-Farbstoffen, gemäß der Verbotsverordnung, hergestellt. / The leathers are being produced ecologically safe, according to laws and regulations, without AZO colours. |
| Brandverhalten / inflammability | DIN EN 1021-1 EUFAC, DIN EN 1021-2 EUFAC |
| Lichtbeständigkeit / light constancy | ≥ 3 (EN ISO 105 - B02) |
| Reibechtheit / rubbing fastness | ≥ 2 trocken / dry: 250 EN ISO 11640 (schwarz / black ≥ 2) ≥ 2 nass / wet: 80 EN ISO 11640 (schwarz / black ≥ 2) ≥ 2 alkalisch / alcalic: 20 EN ISO 11640 (schwarz / black ≥ 2) |
| Dauerfaltverhalten / crack resistance | 20 000 - keine Veränderungen / no damage EN ISO 5402 |
| Pflege / care | Die Leder können mit einem nebelfeuchten Tuch und neutraler Seifenlösung gereinigt werden. / The leathers can be cleaned with a moistened cloth and neutral soap. Die passende Pflege finden Sie auf / You will find suitable leather care products on www.leder-reinhardt.lederpflege.de |